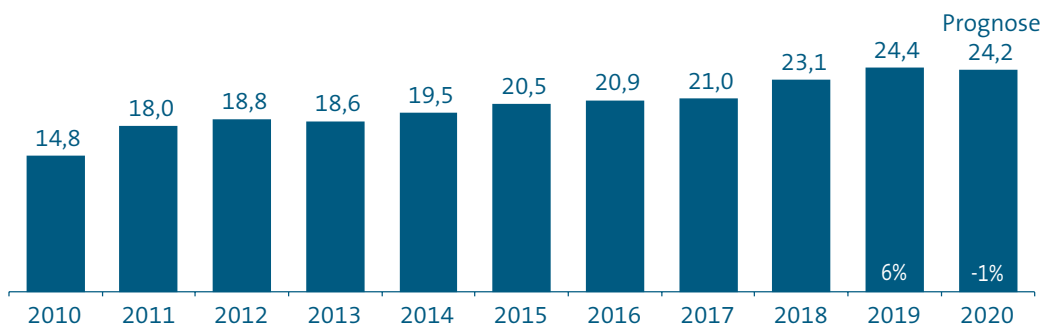
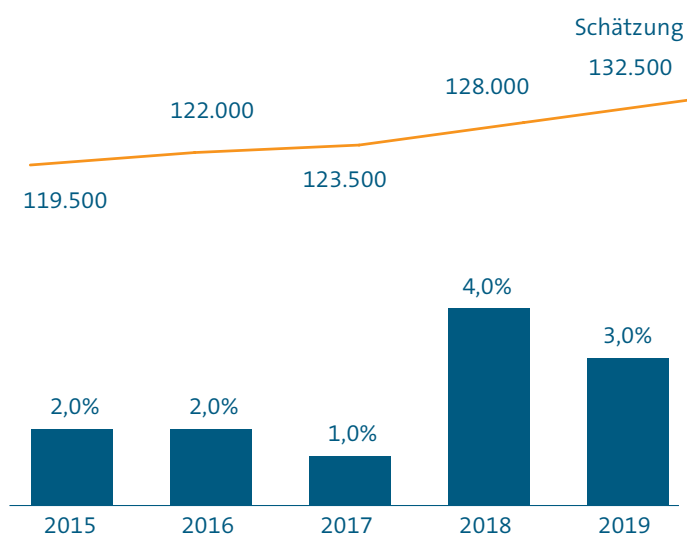


Deutsche Intralogistikbranche in Zahlen

Produktionsvolumen – Deutschland in Mrd. Euro

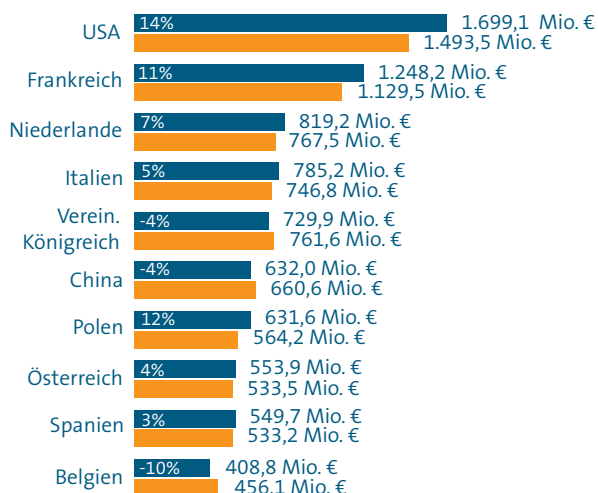


Beschäftigtenentwicklung – Deutschland



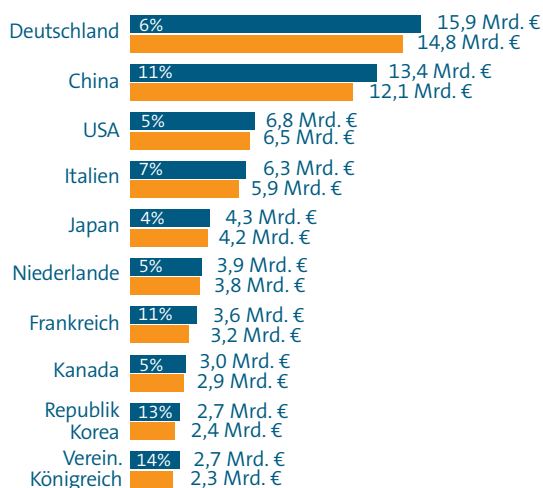
Quelle: Statistisches Bundesamt, VDMA

Wichtige Kunden Deutschlands



■ 2019 ∑ dt. Export = 16,7 Mrd. € (+5% z.Vj.)
 ■ 2018 ∑ dt. Export = 15,9 Mrd. €

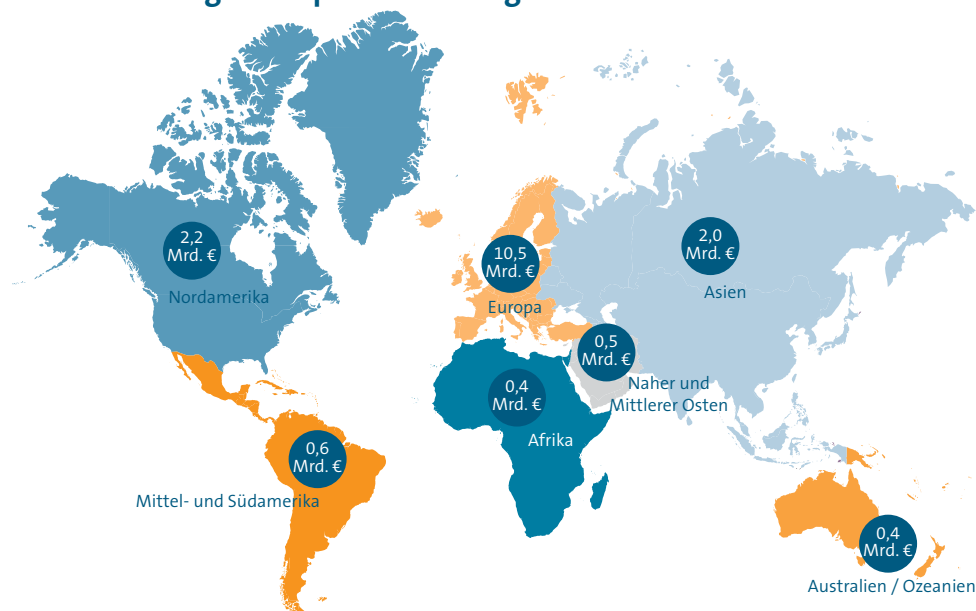
Exporte im internationalen Vergleich*



■ 2018 ∑ Weltexportvol. = 85,0 Mrd. € (+7% z. Vj.)
 ■ 2017 ∑ Weltexportvol. = 79,3 Mrd. € (+6% z. Vj.)

* Daten für 2019 werden im Juli 2020 aktualisiert

Deutsche Intralogistikexporte nach Regionen 2019



Quelle: Statistisches Bundesamt, VDMA

VDMA
 Fördertechnik und Intralogistik

Lyoner Straße 18
 60528 Frankfurt am Main

Kontakt
 Juliane Friedrich
 Telefon +49 69 6603-1508
 E-Mail juliane.friedrich@vdma.org
 Internet foerd.vdma.org

Der VDMA-Fachverband Fördertechnik und Intralogistik vertritt mehr als 240 deutsche und europäische Mitgliedsunternehmen aus den Bereichen Fahrerlose Transportsysteme, Flurförderzeuge, Krane, Lagertechnik und Stetigförderer.

Stand: Juni 2020